



**КОМИТЕТ ИМУЩЕСТВЕННЫХ ОТНОШЕНИЙ
АДМИНИСТРАЦИИ ПЕРМСКОГО МУНИЦИПАЛЬНОГО ОКРУГА**

РЕШЕНИЕ

о размещении объектов № 3446

Пермский край
Пермский округ

22.11.2023

Комитет имущественных отношений администрации Пермского муниципального округа Пермского края разрешает Обществу с ограниченной ответственностью «Бауинвестгрупп» (ИНН 5902225932, КПП 594801001, ОГРН 1125902005900, почтовый адрес: Пермский край, Пермский м.о., кв-л Придорожный, ул. 1-я Индустриальная, д. 8, пом. 15)

размещение объекта «проезды, в том числе вдольтрассовые, и подъездные дороги, для размещения которых не требуется разрешения на строительство»

на землях государственная собственность на которые не разграничена

на срок 11 месяцев

Местоположение: Пермский край, Пермский муниципальный округ, с. Култаево.


Приложение: схема предполагаемых к использованию земель или части земельного участка.

Особые условия использования:

1. Без права возведения и права регистрации объектов капитального строительства, без права возведения ограждения, с правом свободного доступа неограниченного круга лиц.

2. В соответствии с абз. 2 п. 8.2. Положения о порядке и условиях размещения объектов на землях или земельных участках, находящихся в государственной или муниципальной собственности, на территории Пермского края без предоставления земельных участков и установления сервитутов, публичного сервитута, утвержденного постановлением Правительства Пермского края от 22.07.2015 № 478-п, при прекращении действия решения о размещении объектов размещенные объекты демонтируются заявителем за счет собственных средств в срок не позднее 14 календарных дней с даты получения письма Комитета имущественных отношений администрации Пермского муниципального района о прекращении действия решения о размещении объектов.

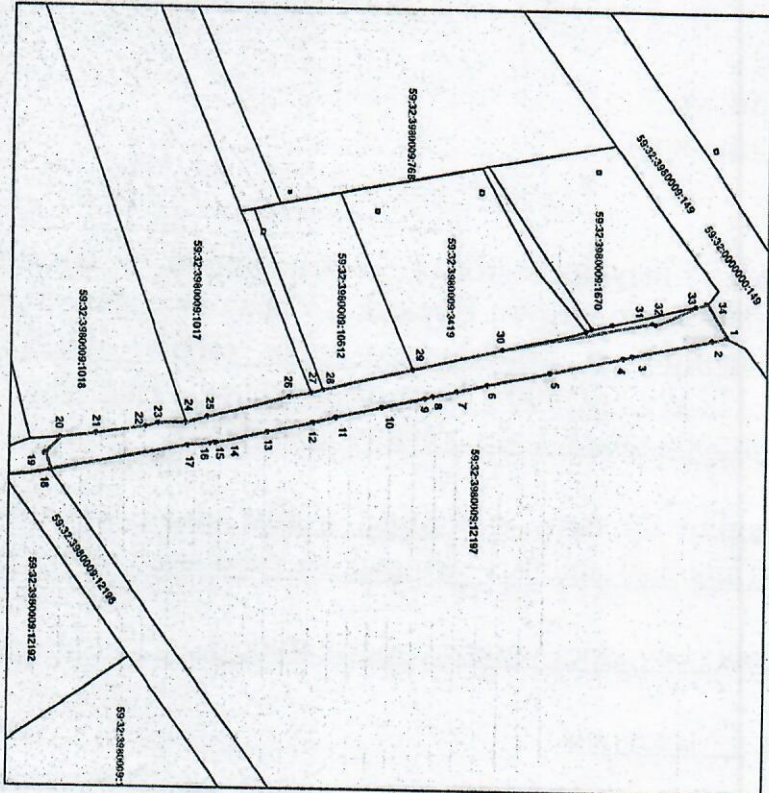
Заместитель председателя комитета


(подпись, печать)


М.В. Королева

Схема предполагаемых к использованию земель или части земельного участка

Объект: Проезд, в том числе вгломТрасование, и подъездные дороги, для размещения которых не требуется разрешения на строительство.
 Местоположение: Российская Федерация, Пермский край, муниципальный округ Пермский, село Кулатово
 Площадь земельного участка 5260 кв. м
 Категория земель: Земли промышленности, энергетики, транспорта, связи, радиосвязи, телевидения, информатики, земли для обеспечения космической деятельности, земли обороны, безопасности и земли иного специального назначения
 Система координат: МСК -59



Масштаб 1:2000

Условные обозначения:

- Граница предполагаемых к использованию земель, земельного участка или части земельного участка
- Граница земельного участка, сведения о котором внесены в ГКИ
- 59:32:4070004 кадастровый номер земельного участка
- 59:32:4070004:1344 кадастровый номер земельного участка
- Земли, находящиеся в собственности третьих лиц

Заявитель: ООО «БЛАГОВЕСТЪ»
 (подпись, расшифровка подписи)

Описание Границ смежных земельных участков:
 от точки 1 до точки 18 КН 59:32:3980009:12197
 от точки 18 до точки 20 земли Кулатовского с/п
 от точки 20 до точки 24 КН 59:32:3980009:1018
 от точки 24 до точки 27 КН 59:32:3980009:1017
 от точки 27 до точки 28 КН 59:32:3980009:10613
 от точки 28 до точки 29 КН 59:32:3980009:10612
 от точки 29 до точки 30 КН 59:32:3980009:3419
 от точки 30 до точки 33 земли Кулатовского с/п
 от точки 33 до точки 34 КН 59:32:3980009:1670
 от точки 34 до точки 1 КН 59:32:0000000:149

№ пункта	Координаты, м	
	X	Y
1	504446,05	2214257,38
2	504438,66	2214259,01
3	504398,09	2214267,95
4	504393,34	2214269,00
5	504356,48	2214277,10
6	504324,79	2214284,07
7	504309,35	2214287,42
8	504296,57	2214290,27
9	504292,63	2214291,14
10	504270,86	2214295,92
11	504247,12	2214301,14
12	504225,07	2214303,79
13	504211,72	2214308,92
14	504185,42	2214314,71
15	504184,23	2214314,97
16	504181,87	2214315,49
17	504170,90	2214316,92
18	504100,24	2214329,81
19'	504097,44	2214321,85
20	504105,07	2214312,94
21	504123,62	2214311,18
22	504148,76	2214306,80
23	504155,15	2214305,39
24	504169,23	2214304,44
25	504180,53	2214301,69
26	504222,34	2214291,57
27	504231,11	2214288,96
28	504240,51	2214287,43
29	504286,36	2214276,47
30	504332,20	2214265,51
31	504408,68	2214251,04
32	504410,44	2214251,85
33	504430,13	2214242,11
34	504435,88	2214240,74

[Handwritten signature]